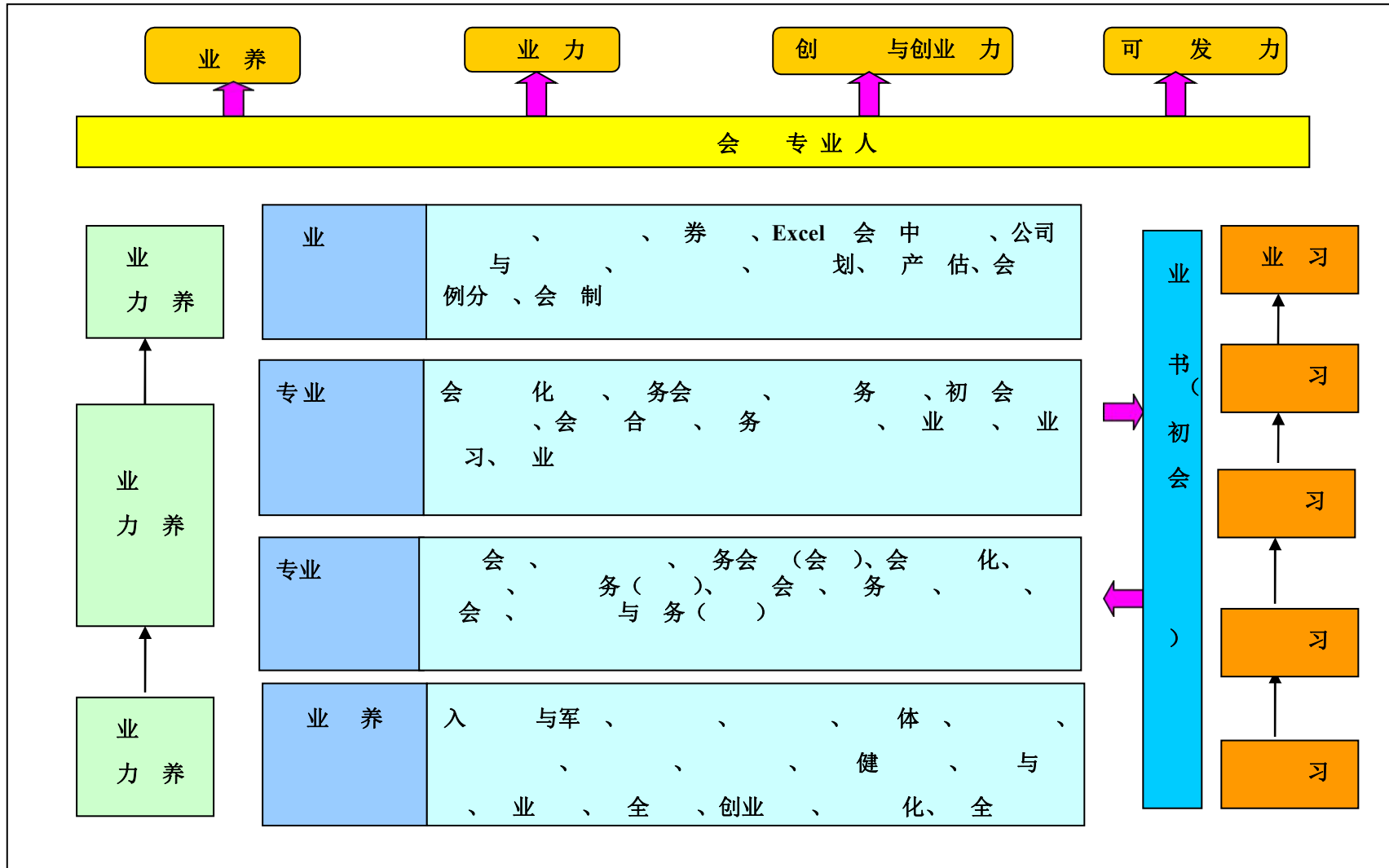


1

63	6303	630302	2-06-03-00	会 位	

63	6303	630302	2-06-03-00	位 务 位	

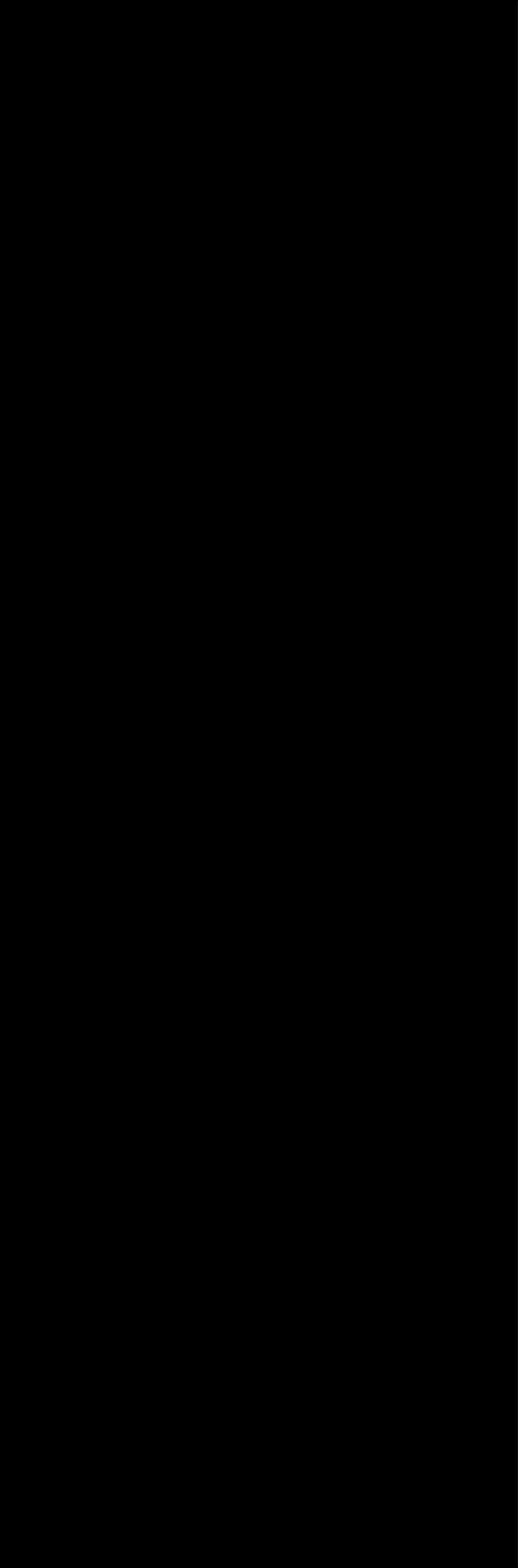


一：会 专 业 体

业 位	典 作 ()	业 力	专业主
会 位	业务 ; 产、 债、 ; 产、 劳务 、 分 ; 企业 务 ; 、 、 、 ; 产 债 、 利 分 、 分 、 东 变动 分	专业 单位 、 付、 业务及其他 相关业务 业务 ;	会 会 务 会 会 化 务
位	划 写 业务	业务 书, 制 体 , 具体 划, , 、 、 制 作 , 作, 写	会 会 务 与 务
务 位	与 与	与	会 务会 务

”

“



号		主 具	
			(台)
1		、凭 、 、	0.5 台 /
2	务	、 务会 件	
3	vbse	、凭 、 、	
4	会 化	、 友 件	0.1 台 /
5	ERP	、 件	凭 、 、
6	务会	、 中 件	
7	务	、 务 件	
8	券、 合仿	、 券 件	

号		习 位	主	
1	南 出口公司	出 会	、 会 、 务 化	20
2	南 克 压 份 公司 压 公司	会	、 会 、 务 化	20
3	南三 医 公司	会	、 会 、 务 化	20
4	南博 公司	会 位	、 会 、 务 化	15
5	南 五 公 司	会	、 会 、 务 化	12
6	南兴 业发 任公 司	会	、 会 、 务 化	12
7	南 务 件	会	、 会 、 务 化	15
8	南中 会 事务	会	务 、 会 、 化	10

号	习位	主	
9	中 会 事务 南分 会	务 、 会 化	10
10	南 供 业 公司 会	、 会 会 化化	20
11			

